

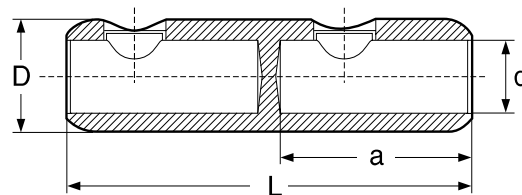
pro Al a Cu plné i laněné vodiče do 36 kV

Materiál:

tělo: vysoce legovaná hliníková slitina
šrouby: mosaz - galvanicky pocínovaná

Povrchová úprava: galvanické pocínování

Centrovací kroužky: jsou součástí dodávky pro vystředění vodiče



Označení	Průřez vodiče v mm ²			Cu rm/sm	Očkový klíč /inbus	Počet šroubů /typ	Rozměry v mm			
	Al rm*	re/se	sm				D	d	L	a
M 16-95	16-95	16-95	25-70	16/25-95/70	13/6	2/M12x1	24	12,5	70	32
M 50-150	50-150	50-150	50-120	35/50-120	17/6	2/M14x1	30	15,5	85	35
M 95-240	95-240	95-240	95-185	95-240/185	19/6	4/M18x1	33	20	120	56
M 120-300	120-300	120-300	120-240	120-300/240	22/6	4/M22x1,5	38	25	142	67
M 185-400	185-400	185-400	185-300	185-300	22/6	6/M22x1,5	42	26	170	82
M 400-630	400-630	400-630	400-500	400-630/500	22/6	6/M22x1,5	52	34	200	94
M 630-1000	625-1000	625-1000	-	625-800/-	22/6	8/M22x1,5	65	41	220	105

*) horní rozměr odpovídá kabelům s komprimovanými jádry vodičů

Doplňující údaje:

- všechny uvedené M - spojky jsou zkoušeny dle VDE 0220 a IEC 1238-1
- z hlediska správné funkce kabelové armatury doporučujeme před vlastní montáží konzultaci s výrobcem (dodavatelem) kabelového souboru
- další rozměry k doptání